

Analyse très court terme (Périodicité quotidienne)

Les barres de pression ne sont pas complètement synchronisées à la baisse mais le cours reste toutefois inscrit dans un mouvement baissier.

Dans ce contexte, la pression période négative, accompagnée d'un croisement à la baisse de la courbe de pression période (couleur noire) avec la courbe de pression 5 périodes (couleur magenta), vient renforcer cette orientation.

La courbe de pression 20 périodes (courbe rouge) est au dessous de la courbe de pression 50 périodes (courbe bleue) et laisse peu de chance à une reprise de la tendance haussière.

Le support situé à 5648,41 a été légèrement franchi à la baisse mais la rupture doit être validée pour envisager le repli du cours vers le prochain support situé à 5548,69.

Les autres supports et résistances sont affichés sur la synthèse ci-contre.

En conclusion, nous sommes baissiers pour les prochaines séances.

Dernière période de cotations

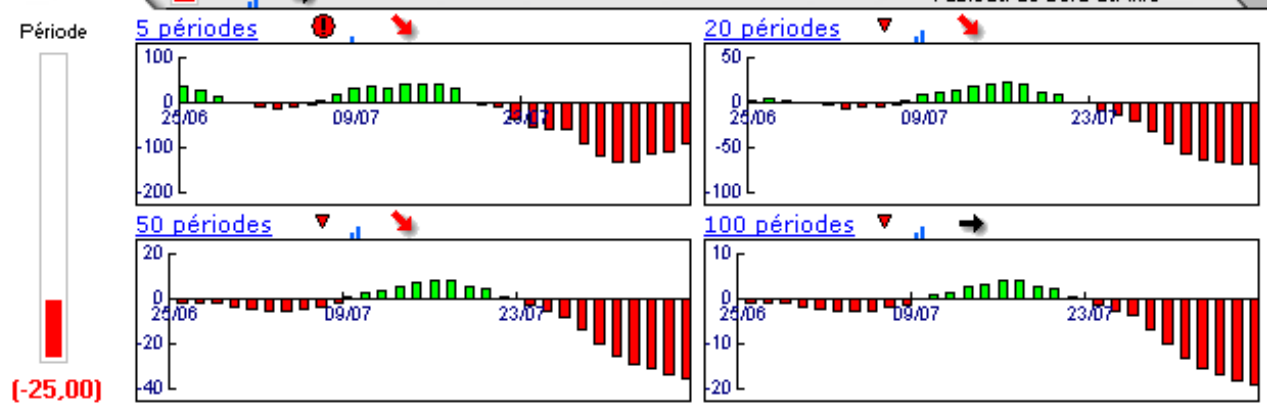
Date	Dernier cours	Variation	Clôture (veille)
03/08/2007	5 597,89	-1,48%	5 682,07
Ouverture	+ Bas	+ Haut	Volume
5 704,56	5 583,83	5 704,56	141 983 968

Périodicité Quotidienne

5 dernières périodes de cotations

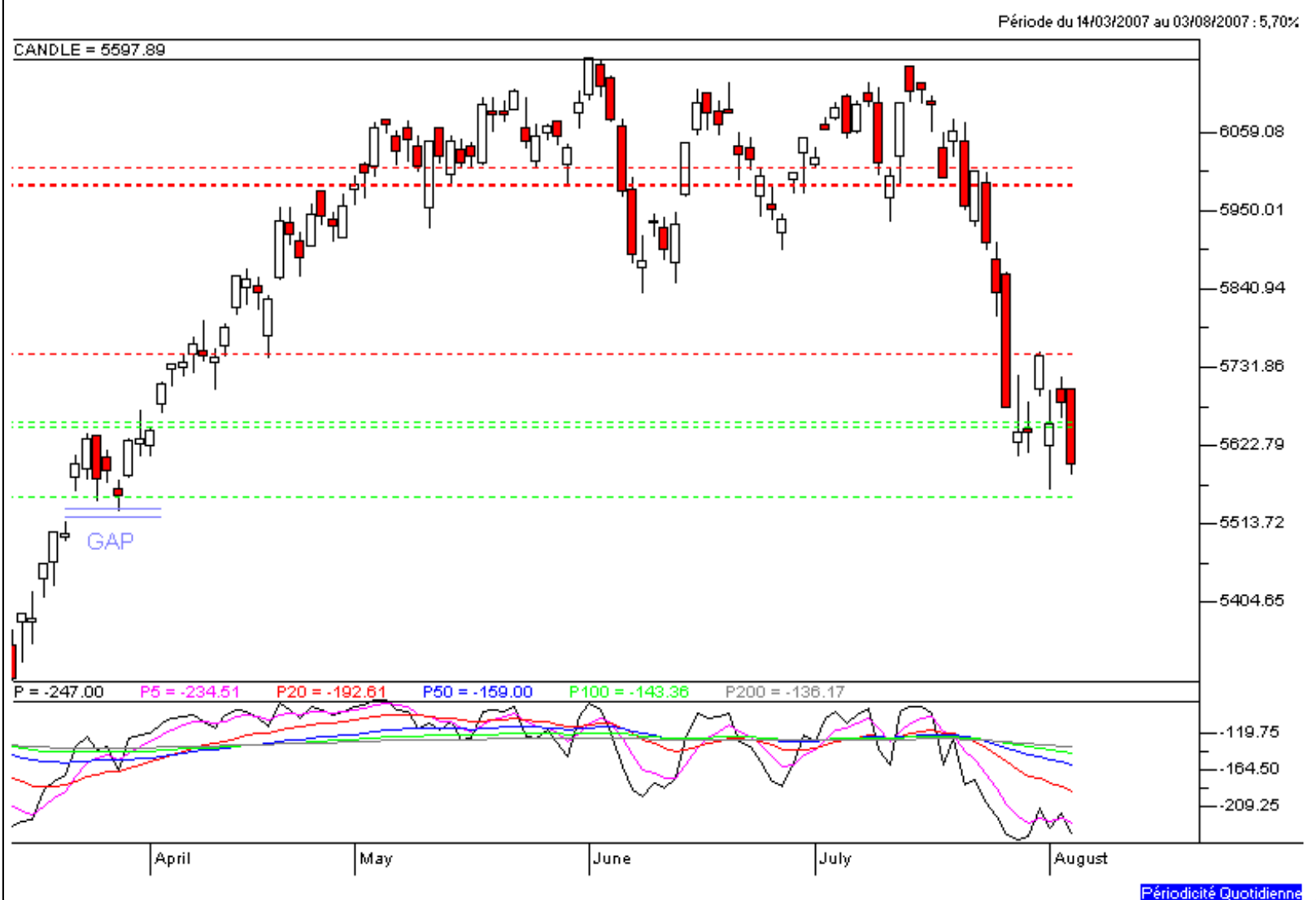
Le	Ouverture	+ Haut	+ Bas	Clôture	Variation	Volume
03/08/2007	5 704,56	5 704,56	5 583,83	5 597,89	-1,48%	141 983 968
02/08/2007	5 704,34	5 720,17	5 661,09	5 682,07	+0,49%	189 216 304
01/08/2007	5 622,11	5 701,21	5 561,87	5 654,30	-1,68%	214 697 296
31/07/2007	5 701,52	5 754,00	5 691,21	5 751,08	+1,85%	246 492 496
30/07/2007	5 649,05	5 684,57	5 612,36	5 646,36	+0,04%	160 849 296

Tableau de bord du titre



Niveaux techniques du titre

	5 périodes	20 périodes	50 périodes	100 périodes
Moy. Mob.	5 666,34 (-1,21%)	5 899,69 (-5,12%)	5 978,77 (-6,37%)	5 904,02 (-5,19%)
Résistance	5 751,08 (-2,66%)	5 988,16 (-6,52%)	6 012,94 (-6,90%)	5 985,99 (-6,48%)
Support	5 648,41 (-0,89%)	5 655,68 (-1,02%)	5 655,68 (-1,02%)	5 548,69 (0,89%)
	Support N*2	Support N*1	Résistance N*1	Résistance N*2
Période	5 628,70 (-0,55%)	5 655,39 (-1,02%)	5 714,47 (-2,04%)	5 746,86 (-2,59%)



Périodicité Quotidienne

Analyse court terme (Périodicité hebdomadaire)

Les barres de pression sont synchronisées à la baisse sur l'ensemble des horizons et inscrivent le cours dans un mouvement baissier.

La courbe de pression 20 périodes (courbe rouge) est au dessous de la courbe de pression 50 périodes (courbe bleue) et laisse peu de chance à une reprise de la tendance haussière.

Le support situé à 5643,96 a été légèrement franchi à la baisse mais la rupture doit être validée pour envisager le repli du cours vers le prochain support situé à 5534,86.

Les autres supports et résistances sont affichés sur la synthèse ci-contre.

En conclusion, nous sommes baissiers pour les prochaines semaines.

Dernière période de cotations

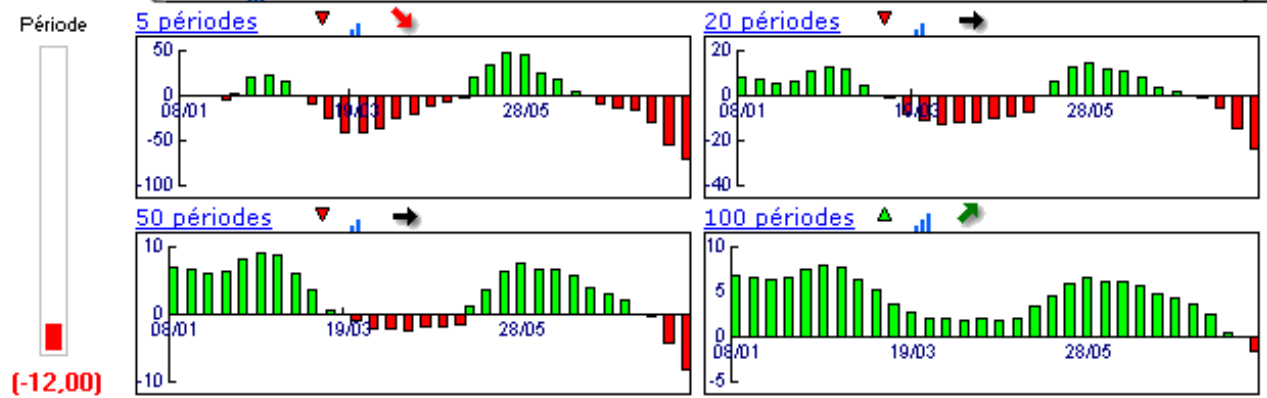
Date	Dernier cours	Variation	Clôture (veille)
30/07/2007	5 597,89	-0,82%	5 643,96
Ouverture	+ Bas	+ Haut	Volume
5 649,05	5 561,87	5 754,00	953 239 424

Périodicité Hebdomadaire

5 dernières périodes de cotations

Le	Ouverture	+ Haut	+ Bas	Clôture	Variation	Volume
30/07/2007	5 649,05	5 754,00	5 561,87	5 597,89	-0.82%	953 239 424
23/07/2007	5 936,28	6 009,16	5 608,28	5 643,96	-5.26%	834 108 736
16/07/2007	6 131,74	6 132,29	5 952,22	5 957,16	-2.63%	574 372 288
09/07/2007	6 118,63	6 156,16	5 936,90	6 117,96	+0.25%	685 426 880
02/07/2007	6 021,10	6 115,09	6 011,38	6 102,69	+0.79%	522 838 912

Tableau de bord du titre



Niveaux techniques du titre

	5 périodes	20 périodes	50 périodes	100 périodes
Moy. Mob.	5 883,93 (-4,86%)	5 930,10 (-5,60%)	5 623,57 (-0,46%)	5 237,58 (6,88%)
Résistance	6 059,79 (-7,62%)	6 011,88 (-6,89%)	5 953,17 (-5,97%)	5 953,17 (-5,97%)
Support	5 643,96 (-0,82%)	5 534,86 (1,14%)	5 396,85 (3,73%)	5 057,54 (10,68%)
	Support N*2	Support N*1	Résistance N*1	Résistance N*2
Période	5 352,92 (4,58%)	5 498,44 (1,81%)	5 899,32 (-5,11%)	6 154,68 (-9,05%)



Périodicité Hebdomadaire

Analyse moyen terme (Périodicité mensuelle)

Les barres de pression sont synchronisées à la baisse sur l'ensemble des horizons et inscrivent le cours dans un mouvement baissier.

Dans ce contexte, la pression période négative vient renforcer cette orientation. La courbe de pression 20 périodes (courbe rouge) s'approche de la courbe de pression 50 périodes (courbe bleue) pour la croiser à la baisse. La validation de ce croisement permet d'anticiper une augmentation de la volatilité et une accélération de la tendance baissière. En revanche, l'échec de ce croisement et le rebond des 2 courbes pourrait ouvrir la voie vers une nouvelle phase haussière.

Le support situé à 5634,16 a été légèrement franchi à la baisse mais la rupture doit être validée pour envisager le repli du cours vers le prochain support situé à 5223,15.

Les autres supports et résistances sont affichés sur la synthèse ci-contre.

En conclusion, nous sommes baissiers pour les prochains mois.

Dernière période de cotations

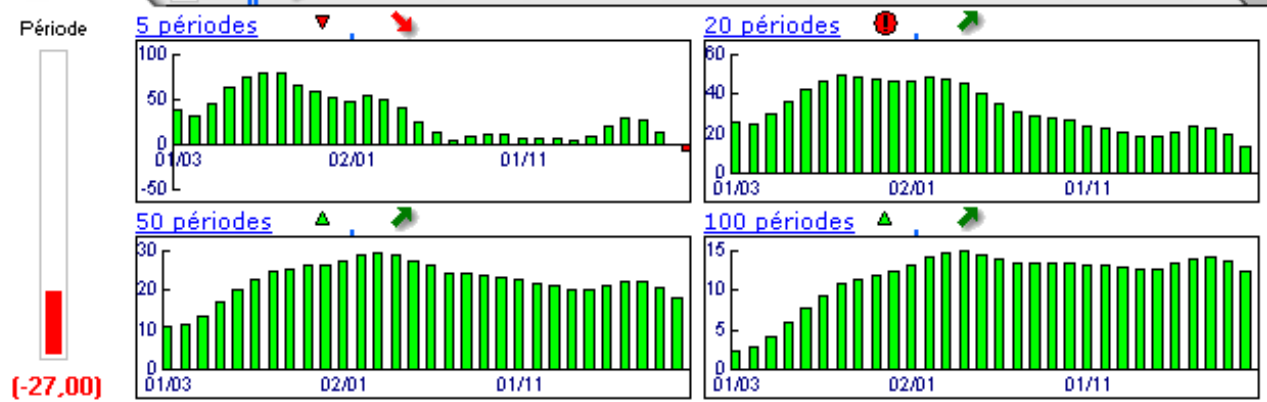
Date	Dernier cours	Variation	Clôture (veille)
01/08/2007	5 597,89	-2,66%	5 751,08
Ouverture	+ Bas	+ Haut	Volume
5 622,11	5 561,87	5 720,17	545 897 600

Périodicité Mensuelle

5 dernières périodes de cotations

Le	Ouverture	+ Haut	+ Bas	Clôture	Variation	Volume
01/08/2007	5 622,11	5 720,17	5 561,87	5 597,89	-2,66%	545 897 600
02/07/2007	6 021,10	6 156,16	5 608,28	5 751,08	-5,02%	3 024 088 576
01/06/2007	6 113,18	6 168,15	5 837,14	6 054,93	-0,80%	3 125 046 784
02/05/2007	5 985,20	6 121,87	5 927,51	6 104,00	+2,42%	2 619 250 944
02/04/2007	5 623,40	5 981,55	5 609,28	5 960,04	+5,78%	2 336 355 328

Tableau de bord du titre



Niveaux techniques du titre

	5 périodes	20 périodes	50 périodes	100 périodes
Moy. Mob.	5 893,59 (-5,02%)	5 406,16 (3,55%)	4 476,12 (25,06%)	4 604,11 (21,58%)
Résistance	6 043,40 (-7,37%)	6 043,40 (-7,37%)	6 043,40 (-7,37%)	6 043,40 (-7,37%)
Support	5 634,16 (-0,64%)	5 223,15 (7,17%)	4 792,81 (16,80%)	4 792,81 (16,80%)
	Support N*2	Support N*1	Résistance N*1	Résistance N*2
Période	5 290,63 (5,81%)	5 520,86 (1,40%)	6 068,74 (-7,76%)	6 386,39 (-12,35%)



Périodicité Mensuelle